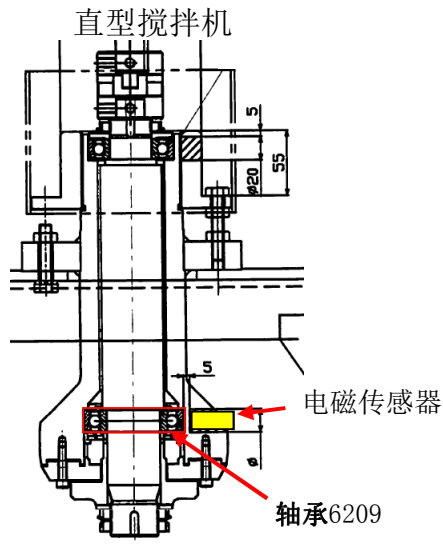


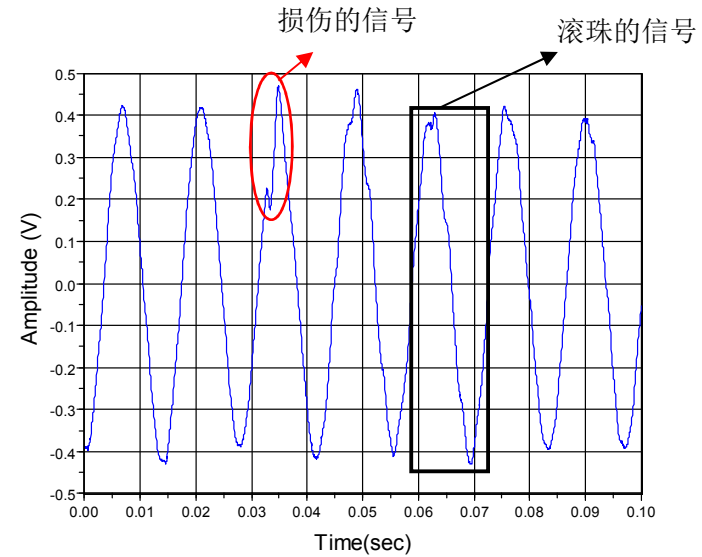
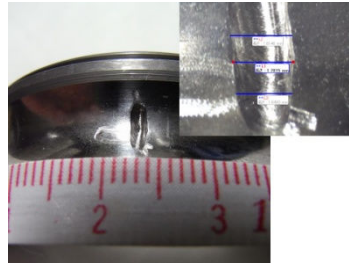
通过电磁信号检测异常



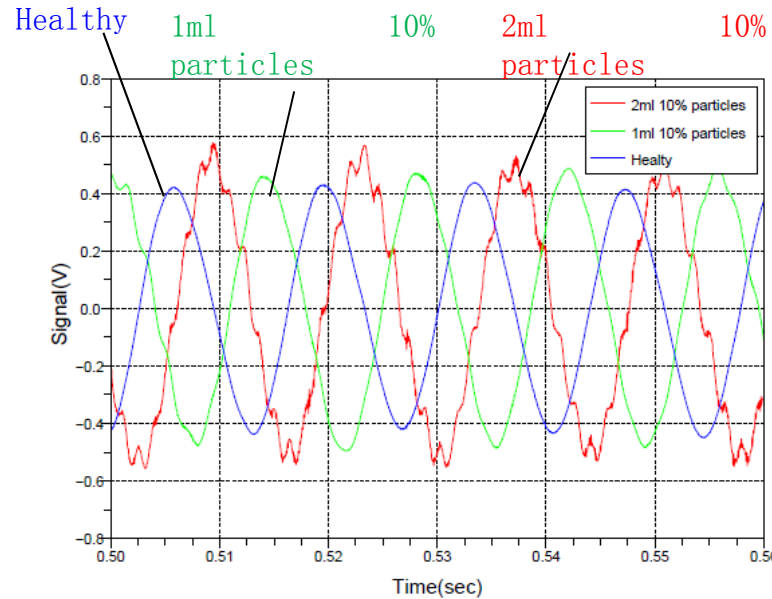
轴承内轮损伤的电磁信号例



根据监测结果内轮损伤部位内经过电磁传感器时，信号会变的紊乱。



在轴承的润滑脂中混入异物



通过波形的变化来检测异常。有异物混入时会电磁波形会变的紊乱。

中国总代理



地址：长沙高新区文轩路27号麓谷企业广场A4栋507 邮编：410205
 电话：0731-84668116, 85128115, 85128116 传真：0731-84668126
 邮箱：sales@ndttech.net 网址：http://www.ndttech.net