

数据采集分析系统 Wave Stocker

特征

- 此产品体积小、重量轻
其设计高度集成并结合了IMV解决方案的诸多测量分析经验
- 可以最多扩展到16个通道
- USB2.0高速数据传输
- 可对应电压输入
实现振动以外的数据采集分析
- 用户界面简单易操作
- 丰富的Logger功能可以进行长时间的连续采集
- 触发功能多样化



长沙鹏翔电子科技有限公司
地址：长沙市高新区文轩路27号麓谷企业广场A4栋507
电话：0731-84668116, 85128115, 85128116
网址：www.ndttech.net

概要

数据采集分析系统由三部分构成：电荷放大器VM-1980/3、同时采样装置VM-0330/16、数据采集软件“Wave Stocker”。本公司解决方案部结合在客户现场测量分析的经验，设计出这款便携式的振动仪。可以进行最多16通道的同时采样测量以及波形数据分析。适用于现场测量、实时监控、研究开发等多种需求。

功能

波形提取功能

可实时显示16通道的波形，测量时可根据需求选择显示模式（仅波形、仅FFT、波形+FFT），参数设置、数据采集等操作非常简易。



(环境设定画面)

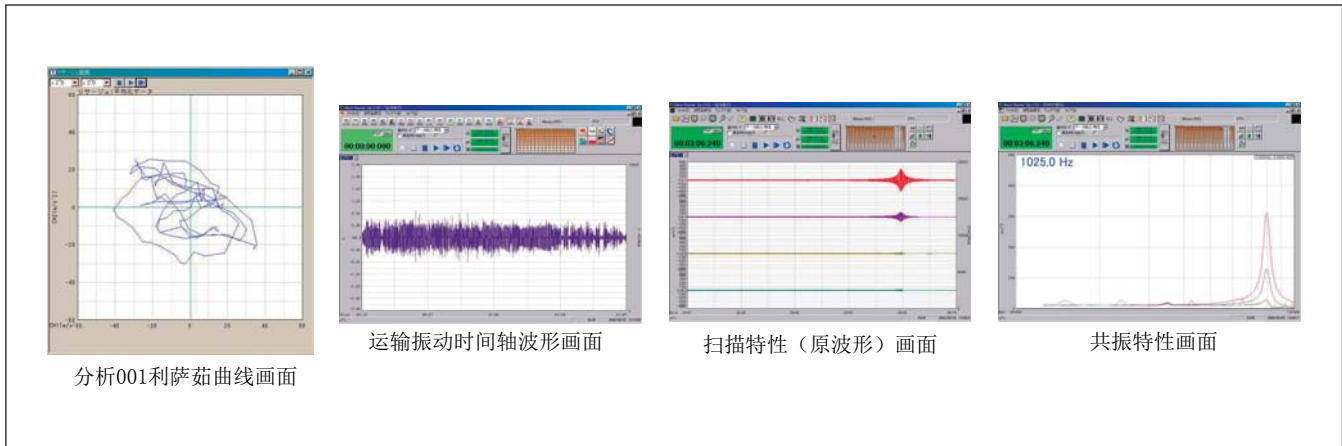


(显示设定画面)

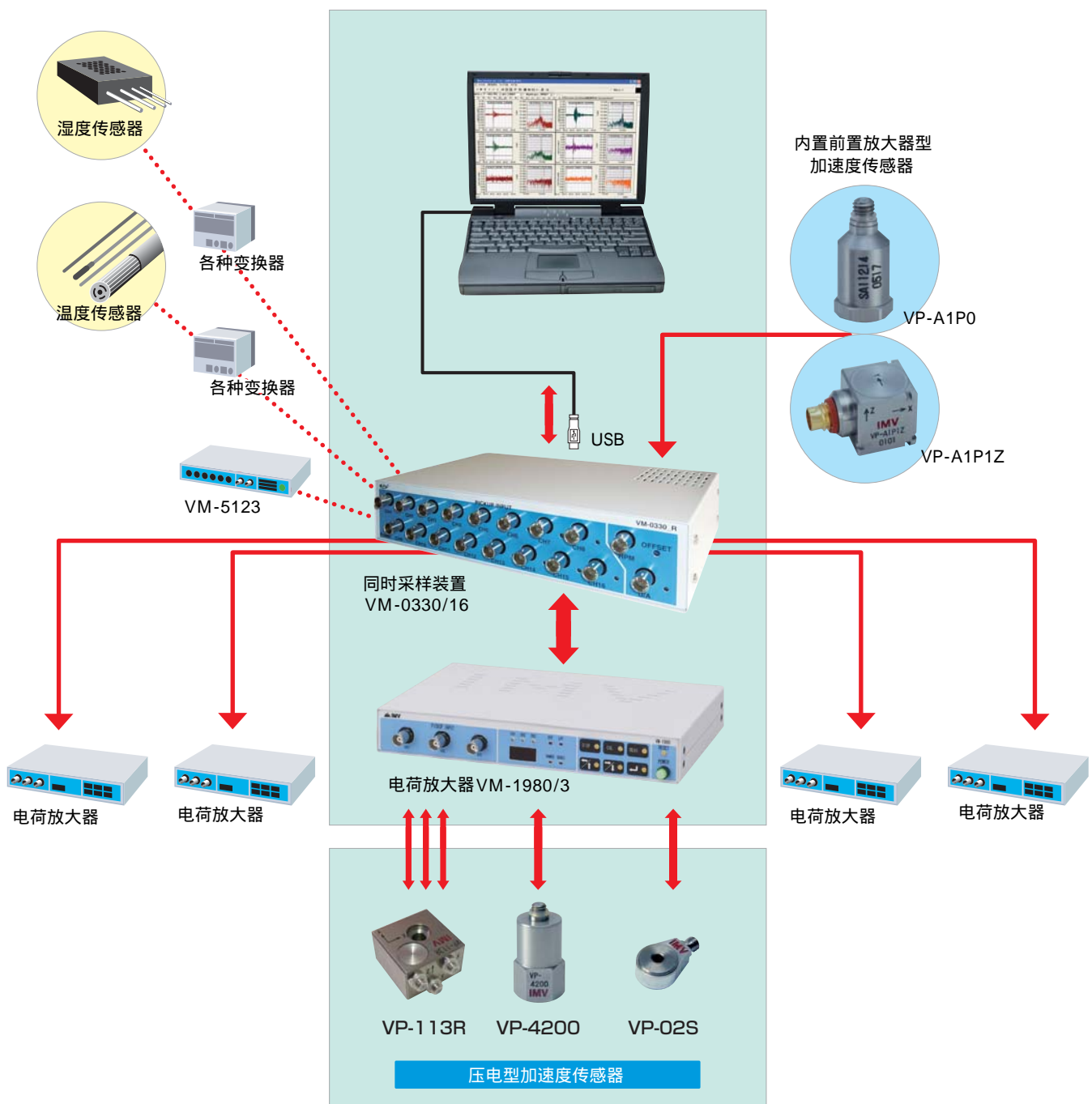
分析功能

可以对采集到的数据进行通道之间的演算、滤波处理、波形编辑、FFT（谱）分析、微分、积分、去除DC等操作，并将所需要的数据以文本形式保存，可以通过EXCEL软件打开。





系统构成



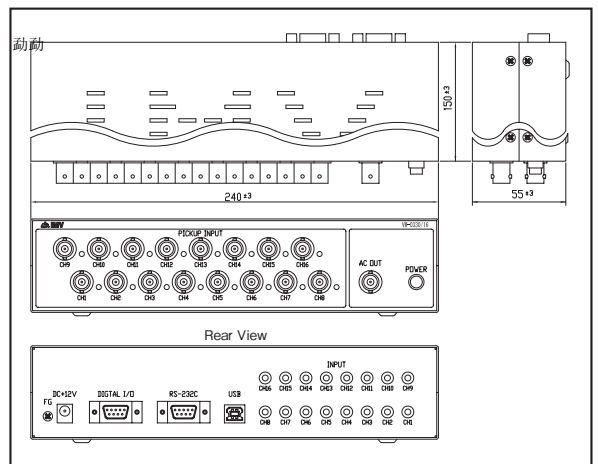
软件DS-0330规格

分析工具名称	功能一览
Analysis 000 数据采集工具 概要： 数据采集工具用来对波形进行预处理，可以将16chA/D装置的实时采样数据文件，具有波形监测、波形再生、抽取或过滤必要的分析数据等功能。另外，可以16ch实时监控原波形、FFT分析波形。此软件为使用其他分析工具的必要项目。	*16ch同时采用 *滤波处理 *触发功能 *平均化处理 *波形处理功能 *文本文件输出功能 *波形检测功能 *数据采集功能 *记录采集功能 *滤波特性设定 *打印功能 *数据显示于光标之间 *分析行数 *分析软件采集模式 *FFT实时检测功能(相干性、传递函数) *窗函数 *保存数据
Analysis 001 基础分析工具 概要： 基础分析工具用于对多通道获得的波形进行定量比较。为后续得出分析结果做铺垫。	*频率分析(FFT)：)等高线图)3D显示 *相干性 *互相关 *传递函数 *利萨如曲线 *交叉谱 *自相关
Analysis 002 运输环境分析工具 概要： 将产品置于模拟振动环境中，对产品在实际使用中的耐用性、寿命等进行评估。此工具用于模拟真实环境数据，设定测试源和测试时间等条件。	*频率分析(FFT)：3D显示 *分组 *累积频率分布
Analysis 003 设备诊断工具(1) 概要： 用于设备仪器的精密诊断、倾向管理等分析评价管理。	*谐波分析 *同步平均 *概率分布 *累积频率分布 *柱状图 *包络 *S-V曲线 *包络结果的FFT *移动平均 *波形平均
Analysis 004 设备诊断工具(2) 概要： 通过视觉简易判断设备诊断结果。	*阶次分析 *坎贝尔频谱图 *极坐标图 *级联图
Analysis 005 公害振动、噪音分析工具 概要： 将Wave Stocker获取的数据转换成公害振动、噪音数据，并制作成倍频程分析数据。	*1/3倍频程分析 *均等：)F?A?C特性修正)Leq
Analysis 006 工具箱 概要： 提供网络管理(：Wave Stocker的远程操作)、制作报告书工具、数据编辑工具等附加软件。	*三方 *无线LAN *图表数据修正工具 *工具箱

16通道同时采样装置 VM-0330/16规格

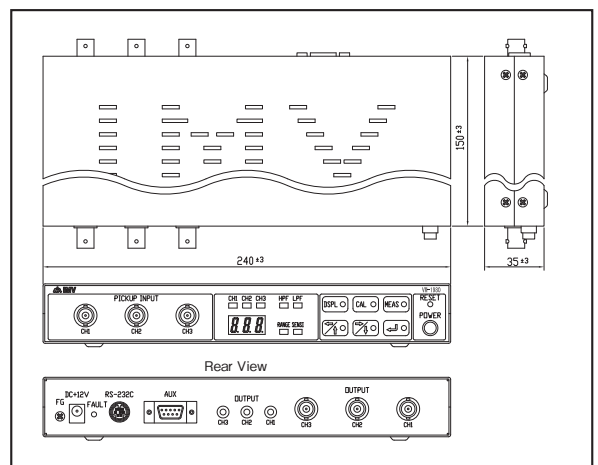
项目	功能
模拟信号输入 功能	电压±10V 输入组合：DC或AC(0.07Hz) 额定电流输出：3mA可控制开关(用于内置放大器型传感器)
A/D转换功能	采样频率：88.2kHz/ch(MAX) 分辨率：24bit
放大器功能	1、2、5、10、20、50、100倍
警报显示功能	超出量程 LED灯亮(HOLD)
模拟信号输出 功能	电压±5V
D/A转换功能	频率：44.1kHz(MAX)
数字信号输入输出功能	4输入，4输出
电源	DC12V(使用专用AC适配器)或USB供电
使用温度湿度条件	0~+50 20~80%RH
外形尺寸	240(W)×150(D)×55(H)mm 0.9Kg

动动
动动



电荷放大器 VM-1980/3 硬件规格

项目	功能
输入信号	压电式加速度传感器
频率范围	0.4~20kHz
电荷灵敏度设定范围	0.01~999pC/(m/s ²)
测量量程	3.3 ⁶ 66000m/s ² (电荷灵敏度1.5pC/(m/s ²)时) *随电荷灵敏度变动
滤波特性	低频截止特性：通过，3Hz，10Hz(-18dB/Oct) 高频截止特性：通过，1kHz，10kHz(-18dB/Oct)
CAL信号	160Hz，±5V 正弦波输出
警报指示功能	超出量程：红色LED灯亮(HOLD) 低于量程：绿色LED灯灭(1秒HOLD)
电源	DC12V(使用专用AC适配器)
使用温度湿度条件	0~+50 20~80%RH
外形尺寸	240(W)×150(D)×35(H)mm 0.6Kg



动动
动动

动动