

产品规格

▶ CardVibro Air2 产品共同规格

项目	规格
接口 (interface)	无线LAN: IEEE802.11b/g、WiFi标准、128bit WEP对应、WPA/WPA2对应 有线USB: USB2.0、虚拟COM端口及直接连接
无线通信方式	基础架构模式 (infrastructure mode)
配备内存容量	4Mbit*16bank
使用电源	7号充电电池2节
消耗电流	测定状态中 (WiFi使用时) : 约150mA
使用温度范围	+5 ~ +50 (仅限原装电池)
使用湿度范围	30~90% 无结露现象
采样频率	最大76.8kHz
AD分辨率	16bit
有效测量频率范围	2~20kHz
平板操作系统	Android 3.2、Android 4.1 (IMV唯一可操作系统) 更新信息请查看IMV官网。

▶ CardVibro Air2 产品构成

A Air2主机	VM-2012 (标准型号) VM-2012C (连接型号)
B 7号镍氢电池	GP100AAAHCJU2
C 传感器用探头 测量用的接触探头	VB-2001
D micro USB线 Air2主机充电时使用	USB-M201/BK
E USB充电适配器 Air2主机充电时使用	HK-AC001UW
F 数据管理软件 通过PC进行测定数据的管理时使用	DB-2012
G 设备诊断软件 通过精密诊断功能可以检测异常, 比如不平衡、不对中等情况	DS-2012Tr
H 手提箱 收纳Air2主机、平板电脑等	B-2012
I 小型强力磁铁 通过磁石将传感器固定在测定部位	MH-202R
J 传感器用长探头 长探头 (长度: 185mm)	PI-2001
K 长电缆线 3m CE-2012-3m 10m CE-2012-10m 延长传感器电缆线。适用所有的输入探头	
L 压电式加速度传感器 用于测量加速度的传感器	VP-2012A
M 低频振动测量用传感器 用于低频率振动测量。用双面胶固定使用。	VP-2012PS1
N 电荷放大器 用于通用压电式加速度探头 (BNC输入、探头和CA-2012之间的 低噪声电缆线需要另外选配)	CA-2012
O 专用支架 用于固定连接型号的主机	HL-2012
P 传感器输入电缆线 用于连接ICP传感器	CC-2012

IMV 株式会社

● 東京営業所
〒105-0013 東京都港区浜松町1-10-17 向陽ビル9階
TEL.03-3436-3920(代) FAX.03-3436-3921

● 大阪(MES)営業所
〒555-0011 大阪市西淀川区竹島2-6-10
TEL.06-6471-3155(代) FAX.06-6471-3157

● 名古屋営業所
〒470-0207 愛知県みよし市福谷町根浦106-1
TEL.0561-35-5188(代) FAX.0561-36-4460

http://www.imv.co.jp/

※本仕様及び外觀は改良のため、予告なしに変更することがあります。



WiFi 便携式振动仪

CardVibro
Air2



▶ CardVibro Air2 标准型号 VM-2012

项目	规格
质量	约145g
尺寸	长42mm*宽40mm*高89mm
传感器	压电式加速度传感器
加速度频率范围	10~10kHz
速度频率范围	10~1kHz
位移范围	10~150Hz
最大测量加速度	500m/s ²



▶ CardVibro Air2 连接型号 VM-2012C



*低频振动测量用传感器
(VP-2012PS1) 的安装

项目	规格
质量	约130g (不含传感器)
尺寸	长42mm*宽40mm*高89mm
传感器连接	电压输出型传感器、ICP型传感器
电压输出端口	-5V、+5V
ICP端口	+24V (2mA)
电压输入端口	±2.5V



中国总代理

长沙鹏翔电子科技有限公司

Tel : 0731-84668116, 85128115, 85128116

Fax : 0731-84668126

http://www.ndttech.net

湖南省长沙市高新区文轩路27号麓谷企业广场A4栋507

蒋玲玲 : 18692295695

E-mail : vm5695@ndttech.net

2012年11月制作
Cat.No.1211010.5K



WiFi 便携式振动仪

CardVibro Air2

捕捉振动波



- ▶ Android 终端对应
无线WiFi
- ▶ 小型轻便
- ▶ 高速响应
- ▶ 节约电能

捕捉振动波

CATCH THE VIBRATION

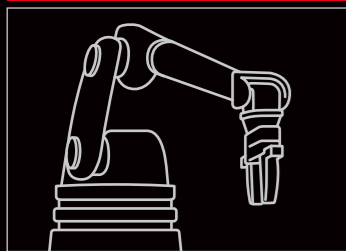


WiFi 便携式振动计

CardVibro Air 2

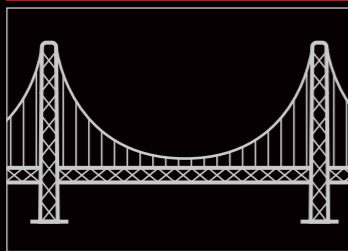
CardVibro Air 2适用于任何测量环境

剧烈震动的环境



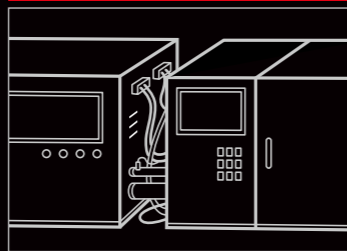
机械手等

危险的环境



桥梁等

狭窄的环境



机械间隙等

被隔离的环境



无尘室等

二种测量方法

直接测定



使用专用探头碰触被测物体，可直接测量其振动，无线Air 2 可以安全测量。不用担心电缆线被卷入机器等问题。

免手动测定



磁铁式测量，可以做到无需双手完成测量。
*小型强力磁铁：选购

节约电能

Android 终端
对应
无线WiFi

CardVibro Air2
四大优势

高速信号响应

小型轻便

同时测量

提供便捷的测量功能

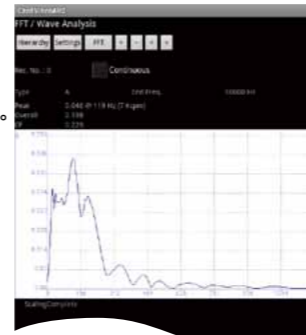
描述振动的参数有多种，一般的振动测量仪是需要多次切换参数才能对同一地点完成参数测量。而使用同时测量功能，只需按下“测量开始键”，便可以同时对位移、速度、加速度以及诊断轴承状况时所需的 envelope 加速度进行自动测量。从而减轻了作业负担并且防止漏测。



FFT分析功能

探明振动发生原因

测得振动等级很大的情况下，可以使用FFT分析功能。CardVibro Air 2小巧的机型具有高达12800 line的分辨率，一定会让您爱不释手。



波形测量功能

振动变化一目了然

可以从视觉上识别振动的变化情况。最长能够记录30分的波形。



数据保存功能

重要的基本功能

存采集到的全部数据。使用SDA卡还可以扩充数据保存空间。使用数据管理软件，可以将数据传输到PC进行高效的数据管理。



附带判定值

即时判定功能

在检测风机、发动机等旋转机械的振动状况的时候，我们都希望通过测量数据现场得出判定结果。CardVibro Air 2通过使用ISO-10816[JIS-B-0906]振动标准和全球最大轴承生产商SKF的规范，可以实现即时高效的诊断。



监视功能

实时监测功能

可以对波形数据以及FFT进行实时监测。



路径设定功能

可以设定巡回测定位置和顺序，随即按顺序显示测定点。

注) 需要选购的数据管理软件



Android终端
对应
WiFi无线

- ▶ 采用无线WiFi高速通信
- ▶ Android操作系统测量



通过无线WiFi可以进行远距离测量



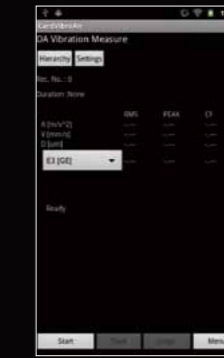
波形表示画面

*平板电脑不在附属产品之列

Android
终端
便捷测量



主菜单画面



OA值测量画面



测量点设定画面

高速响应

高速处理能力

OA测量时数据显示所需时间大幅减少



以往测量计

計測速度約 1 秒

計測速度約 10 秒

与以往测量计相比
通信速度是之前的

10倍!!

CardVibro Air 2 其他优势

4Mbit存储空间
长时间保存数据



实用防水功能



专用佩戴绳



新时代的便携式振动仪标准诞生

小型轻便

▶ 小型轻便

重量
約145g
(含传感器)



[实际尺寸]

可放入胸口口袋的大小

节约电能

▶ 2节7号电池可以连续工作6小时

6
小时
工作



可以更换电池



可以通过USB连接充电

连接型号
对应不同传感器

对应有线测量



*限附带USB终端的PC



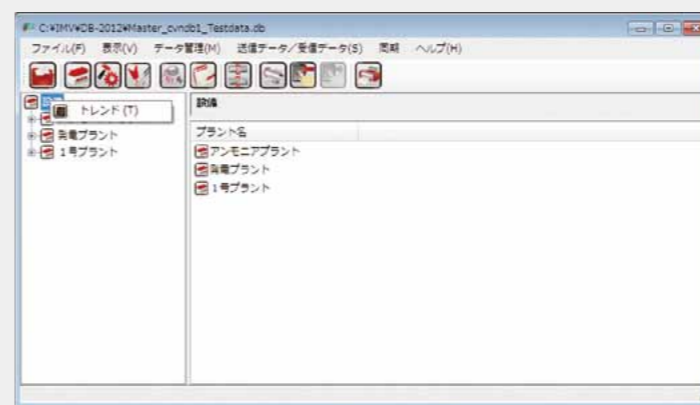
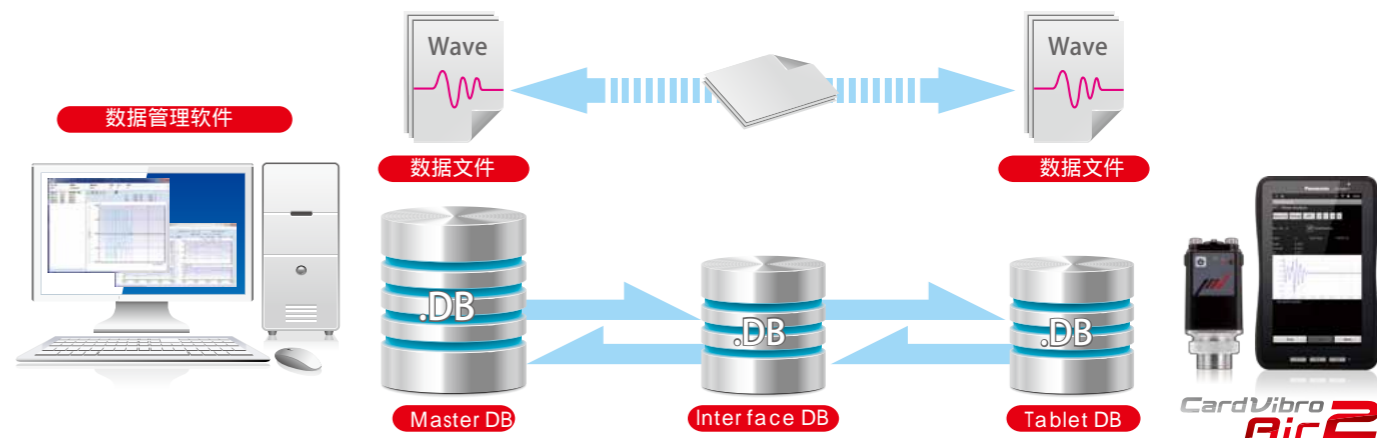
连接型号可以对应IMV/压电加速度传感器和低频振动测量用传感器 (选购)

尖端的软件

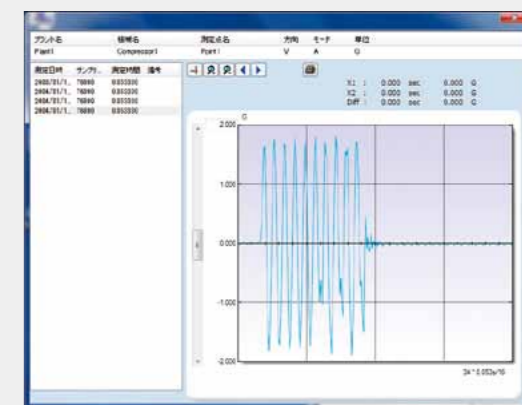
数据管理软件

概要

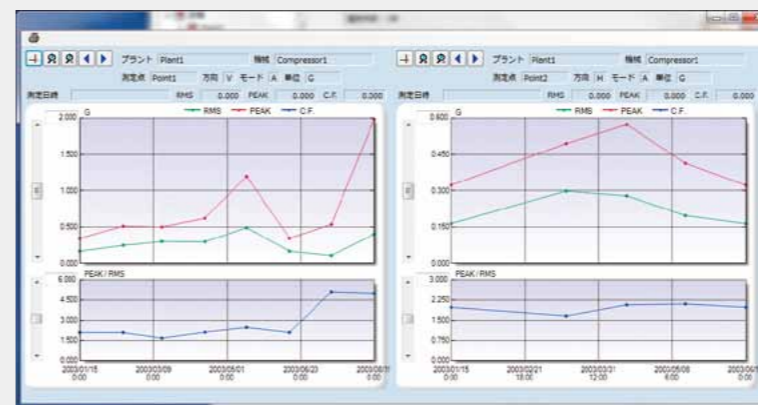
数据管理软件将CardVibro Air 2测量的数据通过PC进行实际有效地利用。数据库采用SQL。数据可以通过USB接口传输到PC。数据管理软件对数据进行统一管理，并显示趋势分析图、波形图。



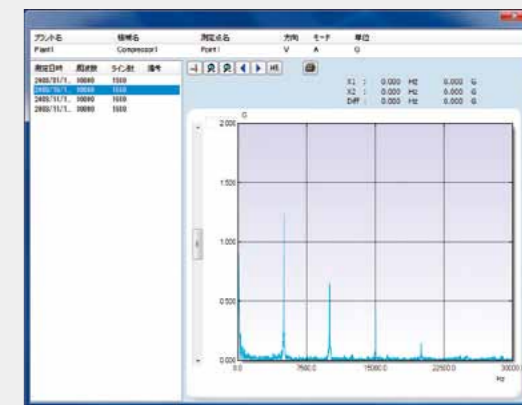
测定点管理 对于每个发电机、泵等设备可以进行测量数据管理。显示设备、测定点的备注



波形显示功能



趋势分析图 显示OA值的趋势分析图 (最多可以同时显示6个画面)



FFT分析功能

详细特征

- 数据库采用SQLite 可以通过平板PC和PC进行数据同时传输
- 测定点管理
- 趋势分析图
- 波形图显示
- FFT分析功能
- 测量数据以Excel文件形式输出、打印
- FFT数据、波形数据以CSV形式输出

对应PC 必须条件

OS	Windows XP SP3, Windows 7
显示分辨率	800*600以上
接口	USB
软件	推荐Microsoft Excel 2010 打印时需要

*设备诊断软件 (选购) 也有为您准备。